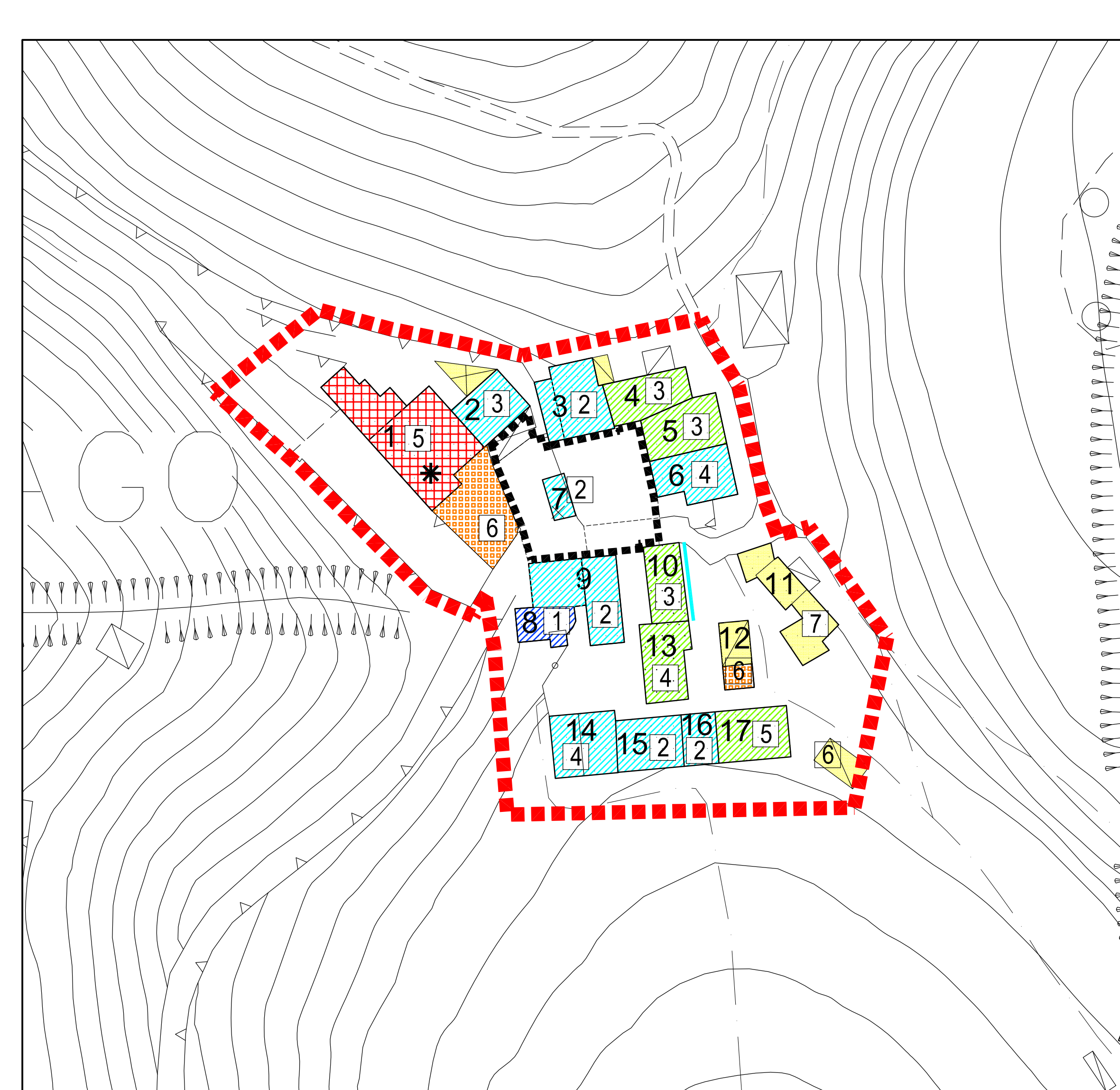
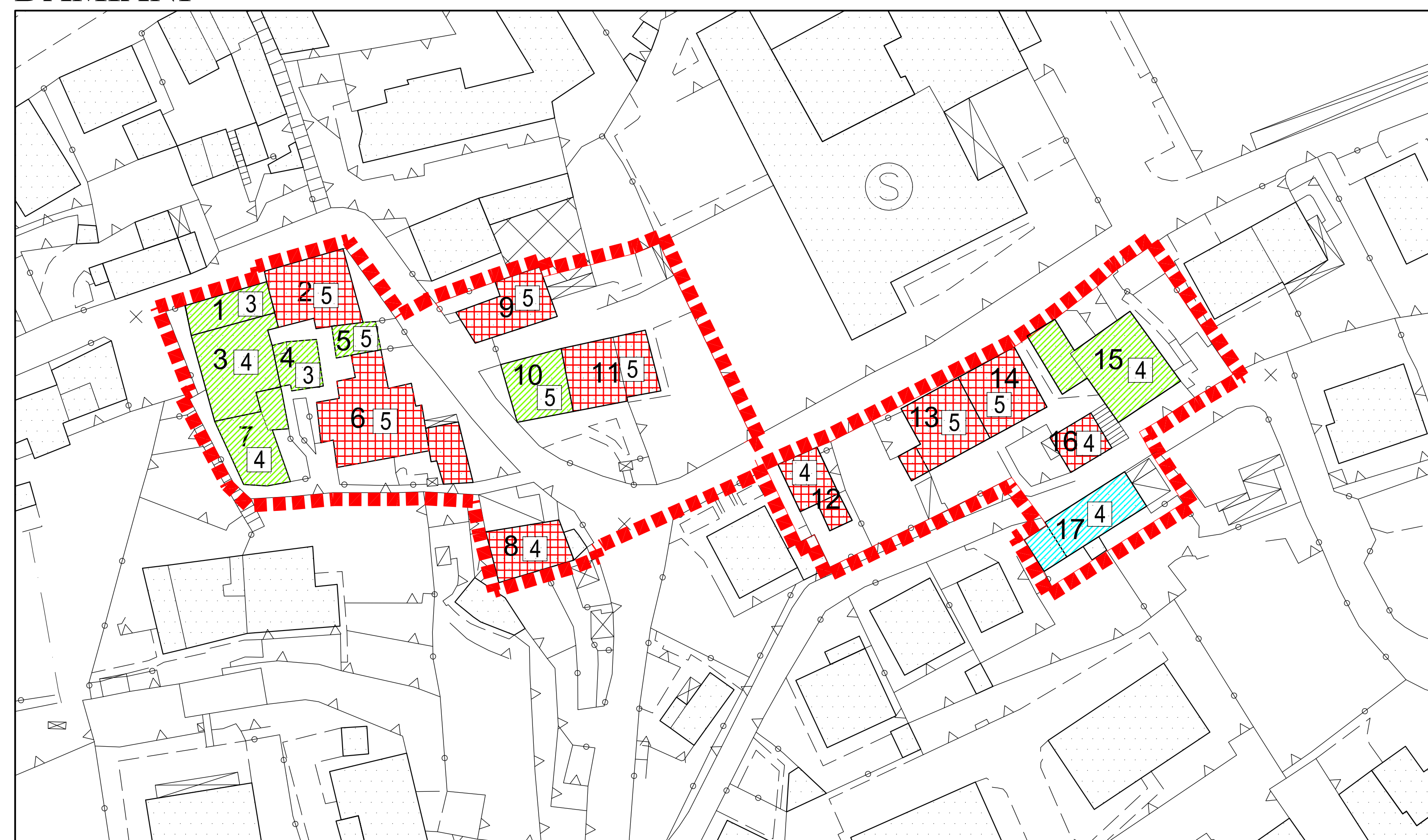


SEDRINA ALTA

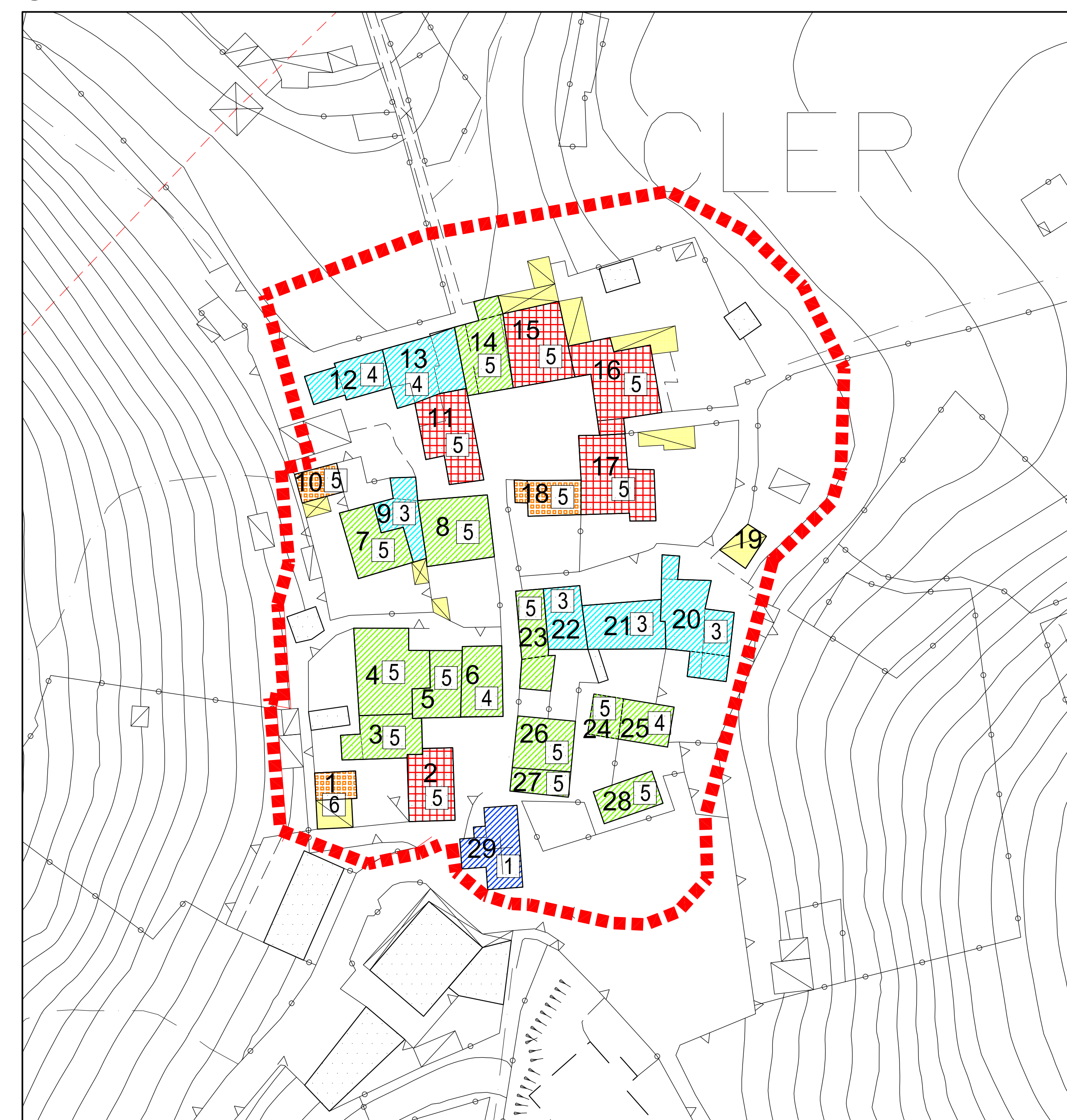


BENAGO

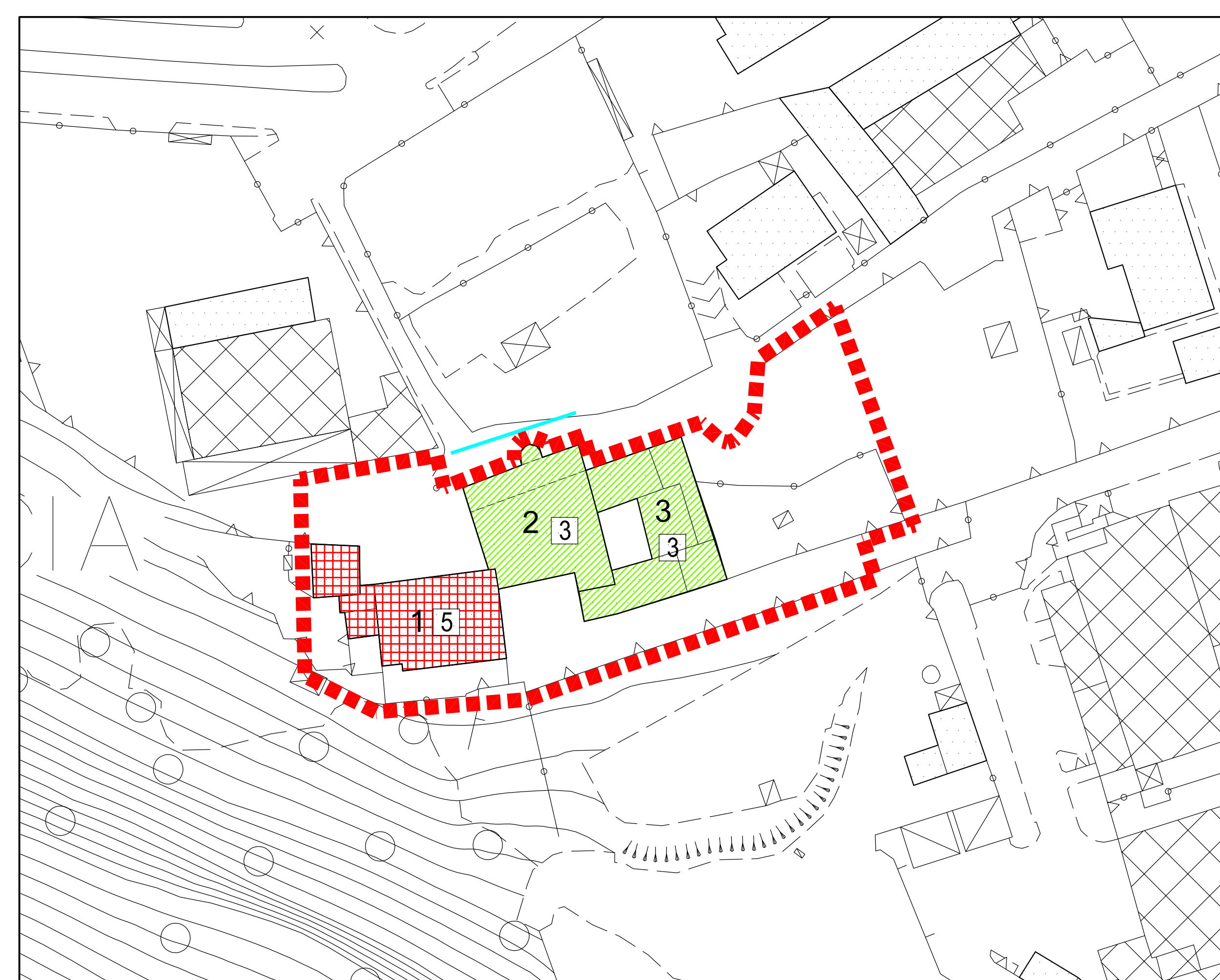
DAMIANI



CLER



CALONCIA



Caratteri dell'edificazione

	edifici emergenti nella struttura urbana per singole caratteristiche architettoniche
	edifici o parti di edifici di interesse architettonico e/o ambientale in situazione di sostanziale conservazione dei caratteri originali
	edifici o parti di edifici compromessi da alterazioni o degrado nei quali sono presenti tracce dell'impianto tipologico originario
	edifici di interesse urbanistico completamente trasformati nei caratteri compositivi originari
	edifici di recente edificazione
	superfettazioni
	edifici in contrasto con il contesto storico ambientale

gradi di intervento sugli edifici

	GRADO 1 - restauro
	GRADO 2 - risanamento conservativo
	GRADO 3 - ristrutturazione interna
	GRADO 4 - conferma stato di fatto
	GRADO 5 - ristrutturazione edilizia
	GRADO 6 - trasformazione per riqualificazione ambientale
	GRADO 7 - demolizione

gradi di intervento sulle facciate

	GRADO 1 - rifacimento con ripristino elementi compositivi originari
	GRADO 2 - riprogettazione

perimetrazioni

	contesti di interesse storico ambientale
	piazzetta privata di uso pubblico, con possibilità di esproprio
	unità di rilevamento e numerazione
	confine comunale

COMUNE DI SEDRINA
Provincia di Bergamo

PIANO DI
GOVERNO DEL
TERRITORIO

VARIANTE N. 4
ai sensi dell'art. 13 della L.R. 12/2005 e smi

PIANO DELLE REGOLE

scala 1:500

settembre 2015

tavola

Nuclei di valore storico ambientale
Disciplina degli interventi C3a
(Sedrìna Alta, Cler, Benago, Damiani, Caloncia)

Progettista:
Dott. Arch. Margherita Fiorina
24129 Bergamo,
via Salvecchio, 13 tel. fax 035/248470
Collaboratori:
Dott. Arch. Marzia Lomboni, Dott. Alice Bosio